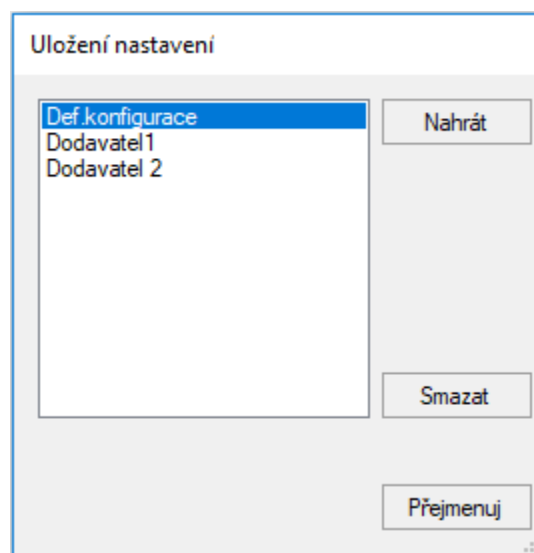
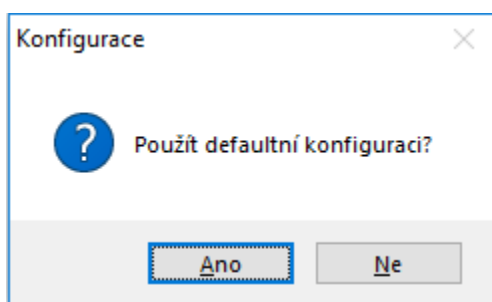


CSV Loader

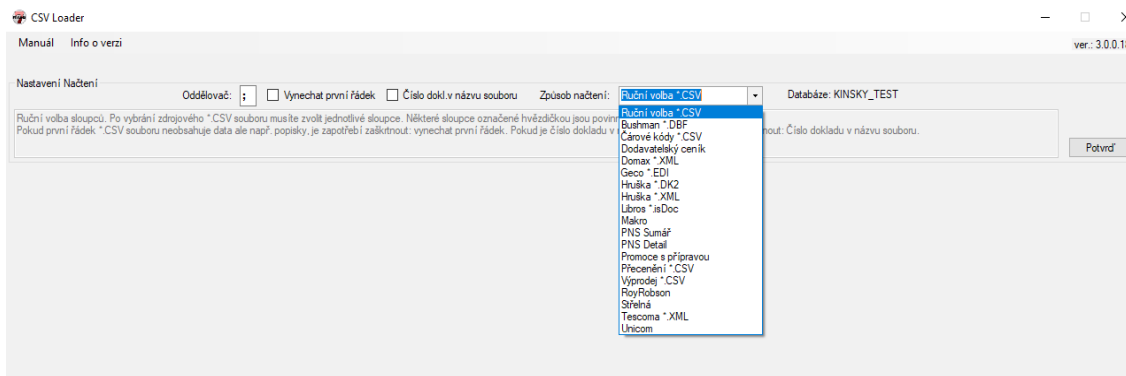
Slouží pro načítání zboží ze souboru do softwaru A7. Pro spuštění vyžaduje umístění souborů CSV_Load.exe a SharpUpdate.dll v adresáři se softwarem A7, kde se také nachází souboru WinAPLS.exe.config.

Postup:

1. Spustíme CSV_Load.exe.
2. Pokud existuje novější verze aplikace, nabídne se její stažení a instalace. Pod tlačítkem Detail se nachází informace o nové aktualizaci.
3. Použít defaultní konfiguraci? Konfigurace je uložena v souboru Winapls.exe.config. Konfigurace nelze vytvářet ručně, ale pouze přes CSV Loader. Při použití defaultní konfigurace se načte konfigurace ze souboru Winapls.exe.config, pokud neexistuje tak se sama vytvoří. Lze taky načíst konfigurace uložené pod jiným názvem. (načítání dat od různých dodavatelů s rozdílnou strukturou).

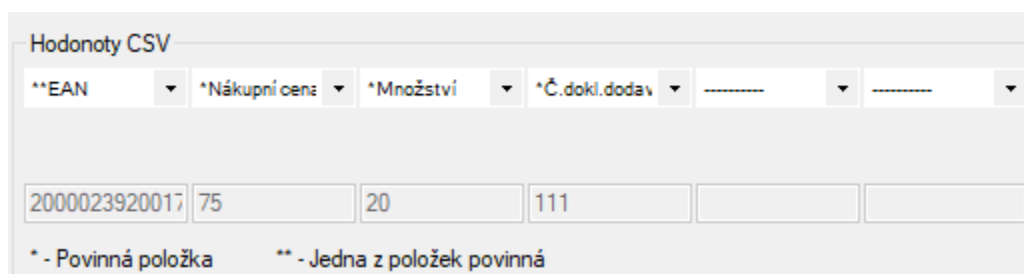


4. Po spuštění programu lze zvolit prvotní nastavení zdrojového souboru:
 - a) Oddělovač - nastavení oddělovače dat ve zdrojovém souboru (defaultní je středník).
 - b) Vynechat první řádek – pokud jsou v 1.řádku zdrojového souboru popisky.
 - c) Číslo dokl. V názvu souboru - číslo dokladu obsaženo v názvu zdrojového souboru.
 - d) Způsob načtení – Pro volbu způsobu načtení.
 - Ruční volba *.csv - po vybrání zdrojového souboru volí uživatel sloupce sám.
 - Přecenění *.csv - po vybrání zdrojového souboru volí uživatel sloupce sám (povinné jsou kód zboží/EAN, prodejní cena, datum od)
 - Promoce s přípravou - po vybrání zdrojového souboru volí uživatel sloupce sám (povinné jsou kód zboží/EAN, prodejní cena, datum od, datum do)Ostatní volby mají pevnou, předem stanovenou strukturu.
 - e) Název datábase, do které se budou data načítat



5. Před volbou zdrojového souboru je třeba zavřít jiné programy, ve kterých je zdrojový soubor otevřen. Stiskneme Vybrat CSV a vybereme zdrojový soubor.

6. Při ruční volbě uprostřed v části Hodnoty CSV nastavíme co se v jakém sloupci nachází. Hvězdičkou jsou označeny povinné hodnoty, dvěma * povinnost mít alespoň jednu z hodnot. Pouze při způsobu načtení Ruční volba *.csv.



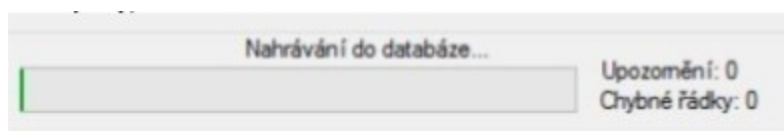
7. Dále se v této části nachází vypsání první řádek, nebo i druhý, pokud bylo v nastavení zakliknuto Vynechat první řádek. Pouze při způsobu načtení Ruční volba *.csv.

CDL	PLU	GTIN	Nazev_vyrobtu	MnozstviviKJ	KJ	CenaDPH	%DPH
65025579	10068	404090000527	Dr. Halíř tv.měk	12.000	ks	13.4900	15.00

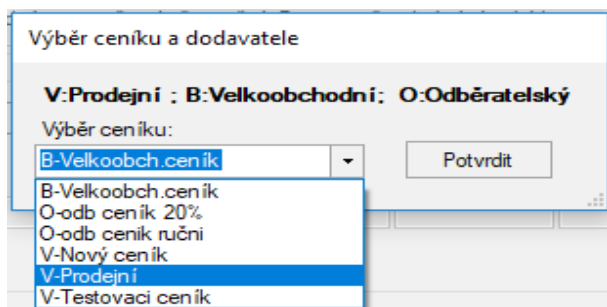
8. Ulož konfiguraci – zde je možné ukládat nastavení programu (zvolené sloupce, oddělovač, vynechání prvního řádku, způsob načtení), buďto do defaultní konfigurace, nebo do konfigurace s vlastním názvem pro pozdější načtení.

9. Kontrola sloupců– Pouze při způsobu načtení Ruční volba *.csv. Nutné pro odemčení tlačítka Nahrát CSV, zkontroluje vyplnění všech povinných hodnot a uloží si pořadí jednotlivých sloupců.

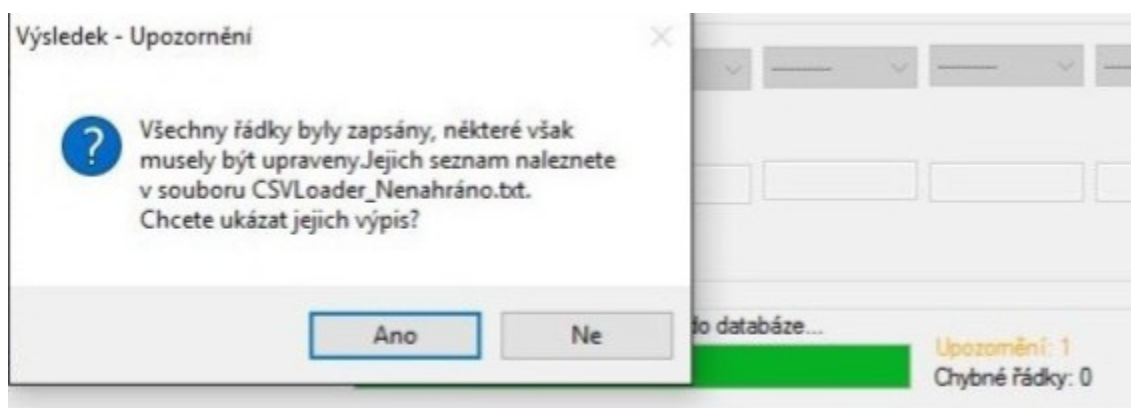
10. Nahrát CSV – V první části se data nejprve připraví a zkontrolují a ve druhé části nahrají do databáze. O počtu upozornění (řádky kde se nenahraje nepovinná hodnota) a chybných řádků (řádky s chybně zadanou povinnou hodnotou, které se nenahrajou) informuje výpis vedle progressbaru.



11. V případě, že načítáte přecenění, připravené promoce nebo výprodeje, pak je nutno vybrat ceník, ke kterému se data vztahují.



12. Pokud se objeví upozornění nebo chyba, po skončení nahrávání dat je možné zkontrolovat jejich výpis.



13. Info o verzi – informace o změnách v jednotlivých verzích programu CSV Loader.

